

Документ подписан простой электронной подписью  
Информация о владельце:  
ФИО: Забелин Олег Алексеевич  
Должность: Директор  
Дата подписания: 06.04.2026 15:34:07  
Уникальный программный ключ:  
005e150f9fae21d1f43002d842a67e5f47f58982

**Автономная некоммерческая организация общеобразовательная  
международная школа «Дружба»**

**СОГЛАСОВАНА**

общим собранием учредителей  
протокол № 1  
«28» августа 2025 г.

**УТВЕРЖДЕНА**

приказом директора № 01-О  
«29» августа 2025 г.

Приложение к ООП НОО

**Оценочные материалы по музыке  
(2-4 классы)**

## Оценочный материал для проведения

промежуточной аттестации по \_\_\_\_\_ музыке \_\_\_\_\_ во \_\_\_\_\_ 2 \_\_\_\_\_ классе  
название учебного предмета класс

### Назначение работы

Оценочный материал представляет собой форму контроля, проводимого в целях определения соответствия уровня достижения обучающимися предметных планируемых результатов освоения рабочей программы по \_\_\_\_\_ музыке \_\_\_\_\_,  
(указать предмет)

в соответствии с требованиями обновленных федеральных государственных образовательных стандартов начального/ основного/ среднего общего образования.

### Характеристика заданий

Оценочный материал составлен в \_\_\_\_\_ формате  
\_\_\_\_\_ теста \_\_\_\_\_

(контрольная работа, самостоятельная работа, тест, диктант с заданиями, проектная работа, другое)

### 1. Назначение работы

Итоговая контрольная работа проводится в конце учебного года с целью определения уровня усвоения учащимися 2 классов предметного содержания курса музыки по программе начальной школы.

### 2. Характеристика структуры и содержания работы

Итоговая контрольная работа состоит из одного варианта. Вариант теста состоит из 17 заданий: задания А 1- А 9 с выбором одного верного ответа из четырех предложенных, задания В 1 и В 2 на знание музыкальных терминов, ответ- слово, задание В 3 соединить между собой цепочки авторов и музыкальных произведений, ответ- слово, задание В 4 - написать ноты, задание В 5 определить жанры, ответ- слово, задание В 6 –записать фамилии известных русских и зарубежных композиторов, задание В 7- написать названия музыкальных инструментов, задание В 8 - написать название знака, изображенного на рисунке. В варианте представлены как задания базового уровня сложности, так и задания повышенного уровня сложности. Структура теста: 2 раздела- А и В. Раздел А содержит 9 заданий с выбором ответа (из четырёх вариантов ответа, среди которых, только один является верным. Раздел В содержит 8 заданий, в которых ответом будут служить развернутые ответы.

**Таблица 1. Распределение заданий по частям работы**

Части работы	Число заданий	Максимальный первичный балл	Процент максимального первичного балла за выполнение заданий данной части от максимального первичного балла за всю работу	Тип заданий
Часть 1(А)	9	9	59	С кратким ответом
Часть 2(В)	8	28	41	С развернутым ответом
Итого	17	37	100	

#### 4. Распределение заданий по содержанию и уровню сложности

Работа состоит из 17 заданий базового уровня сложности и заданий повышенного уровня сложности. Структура работы: 2 раздела - А и В. Раздел А содержит 9 заданий базового уровня сложности (А 1- А 9) с выбором одного верного ответа из четырех предложенных. Раздел В содержит 8 заданий повышенного уровня сложности: В 1 и В 2 на знание музыкальных терминов, ответ- слово, задание В 3 соединить между собой цепочки авторов и музыкальных произведений, ответ- слово, задание В 4 - написать ноты, задание В 5 определить жанры, ответ- слово, задание В 6 – записать известных композиторов, задание В 7- написать названия музыкальных инструментов, задание В 8 - написать название знака.

#### 5. Время выполнения работы

На выполнение всей работы отводится 45 минут.

Ответы учащиеся записывают в бланк тестирования.

#### 6. Дополнительные материалы и оборудование.

Не требуются.

#### 7. Система оценивания заданий и теста в целом

Задания А1- А 9 с выбором ответа оцениваются в 0 или 1 балл. Задания с развернутым ответом В 1- В 2 оцениваются в 0 или 2 балла, а задания с развернутым ответом В 3- В 8 оцениваются в 0 или 4 балла. Максимальный тестовый балл за выполнение всей работы –37 баллов.

*Таблица 2. Шкала перевода общего балла в школьную отметку*

Тестовый балл	Школьная отметка
0- 10	«2»
11-19	«3»
20-29	«4»
30-37	«5»

За каждое верно выполненное задание из I части ставится 1 балл, за каждое верно выполненное задание из II части- В1, В2 ставится 2 балла, а в заданиях В3- В8 ставится 4 балла, при допущении ошибки- 0 баллов.

#### Кодификатор

элементов содержания для составления контрольно-измерительных материалов

#### по музыке во 2 классе

Кодификатор элементов содержания по музыке составлен в соответствии с Федеральным Законом Российской Федерации от 29.12.2012. № 273-ФЗ «Об образовании в Российской Федерации».

Код	Проверяемые элементы содержания	Уровень сложности	Максимальный балл за выполнение задания
В4	Элементарные сведения о музыке	П	4
В 8		П	4
В 1		П	2
А3		Б	1

А 8	Средства музыкальной выразительности	Б	1
А 1	Музыкальные инструменты	Б	1
А 2		Б	1
В 7		П	4
В 2		П	2
В 5	Музыкальные жанры	П	4
А 9	Россия-Родина моя	Б	1
А 3	О России петь-что стремиться в храм	Б	1
А 7	Характер музыки	Б	1
В 6	Создатели музыки	П	4
А 4	В музыкальном театре	Б	1
А 5	Чтоб музыкантом быть, так надобно уменье	Б	1
В 3	Характерные черты различных направлений в музыке	П	4
А 6		Б	1

**Кодификатор  
требований к уровню подготовки обучающихся во 2 классе по музыке  
для составления контрольных измерительных материалов**

№ п/ п	Проверяемые умения
1	Знание музыкальных инструментов, их тембров и выразительных возможностей
2	Знание музыкальных жанров
3	Знание музыкальных форм
4	Знание средств музыкальной выразительности
5	Умение анализировать и характеризовать музыкальный образ
6	Умение находить соответствие содержания музыки и её выразительных средств
7	Умение производить целостный анализ музыкального произведения
8	Уметь создавать в воображении музыкальные композиции
9	Знание произведений русской и зарубежной классики и их авторов

Тест по музыке  
для промежуточной (итоговой) аттестации обучающихся 2 класса

**А 1. Инструмент симфонического оркестра:**

а) ложки    б) флейта    в) баян    г) бубен

**А 2. Инструмент русского народного оркестра:**

а) балалайка    б) гобой    в) валторн    г) флейта.

**А 3. Значок, с помощью которого записывают музыку:**

а) нота    б) рондо    в) баритон    г) романс.

**А 4. Музыкальный спектакль, в котором персонажи танцуют под музыку оркестра:**

а) опера    б) увертюра    в) балет    г) соната.





## Ответы на тест

### Часть А

А 1	А 2	А 3	А 4	А 5	А 6	А 7	А 8	А 9
б	а	а	в	г	г	г	г	а

### Часть В

В 1	В 2	В 3	В 4	В 5	В 6	В 7	В 8
пиано-тихо форте- громко	Форте пиано	М. И. Глинка опера «Руслан и Людмила», П. И. Чайковский «Детский альбом» Н. А. Римский – Корсаков опера «Снегур очка»		Песня. Марш. Танец			Скрипичн ый ключ

### Оценочный материал для проведения

промежуточной аттестации по \_\_\_\_\_ музыке \_\_\_\_\_ в 3 классе  
название учебного предмета \_\_\_\_\_ класс

#### Назначение работы

Оценочный материал представляет собой форму контроля, проводимого в целях определения соответствия уровня достижения обучающимися предметных планируемых результатов освоения рабочей программы по \_\_\_\_\_ музыке \_\_\_\_\_,  
(указать предмет)

в соответствие с требованиями обновленных федеральных государственных образовательных стандартов начального/ основного/ среднего общего образования.

#### Характеристика заданий

Оценочный материал составлен в \_\_\_\_\_ формате  
\_\_\_\_\_ теста \_\_\_\_\_

(контрольная работа, самостоятельная работа, тест, диктант с заданиями, проектная работа, другое)

#### 1. Назначение работы

Диагностическая работа проводится с целью определения уровня усвоения учащимися 3-х классов предметного содержания курса музыки по программе начальной школы и выявления элементов содержания, вызывающих наибольшие затруднения.

#### Задачи:

-выявление уровня овладения знаниями, умениями, навыками, предусмотренными стандартом по музыке;

-выявление уровня сформированности учебных действий;

-выявление уровня сформированности навыков самоконтроля при выполнении учебных заданий.

## **2. Условия проведения работы**

При проведении работы предусматривается строгое соблюдение порядка организации и проведения промежуточной аттестации.

Ответы учащиеся записывают в бланк тестирования.

## **3. Время выполнения работы**

На выполнение всей работы отводится 45 минут.

## **4. Содержание и структура работы**

Состоит из одного варианта. Вариант работы состоит из 17 заданий: задания А 1- А 9 с выбором одного верного ответа из четырех предложенных, задания В 1 и В 2 на знание музыкальных терминов, ответ- слово, задание В 3 соединить между собой цепочки авторов и музыкальных произведений, ответ- слово, задание В 4 - написать ноты, задание В 5 определить жанры, ответ- слово, задание В 6 - запись слов, задание В 7 - написать названия музыкальных инструментов, задание В 8 - написать название предмета, изображенного на рисунке. В варианте представлены как задания базового уровня сложности, так и задания повышенного уровня сложности. Структура теста: 2 раздела - А и В. Раздел А содержит 9 заданий с выбором ответа (из четырёх вариантов ответа, среди которых, только один является верным. Раздел В содержит 8 заданий в которых ответом будут служить развернутые ответы. Дополнительные материалы и инструменты: цветные карандаши. Содержание теста охватывает учебный материал по музыке, изученный в 3 классе.

## **5. Распределение заданий диагностической работы по содержанию и проверяемым умениям**

Проверочные материалы включают основные элементы содержания курса музыки начальной школы.

**Распределение заданий по основным содержательным блокам учебного курса  
представлено в таблице:**

<b>№</b>	<b>Содержательные блоки</b>	<b>Число заданий в варианте</b>
1	Элементарные сведения о музыке	3
2	Средства музыкальной выразительности	1
3	Музыкальные инструменты	4
4	Музыкальные жанры	1
5	Музыкальная форма	1
6	Музыкальный образ	1
7	Характер музыки	1
8	Интонационно-образная природа музыки	1
9	Стилевая основа музыки	1
10	Возможности музыкальных форм в воплощении музыкального образа и его развития	1
11	Характерные черты различных направлений в музыке	2

## **6. Перечень проверяемых умений представлен в таблице**

<b>№ п/ п</b>	<b>Блоки проверяемых умений</b>
1	Знание музыкальных инструментов, их тембров и выразительных возможностей
2	Знание музыкальных жанров
3	Знание музыкальных форм
4	Знание средств музыкальной выразительности
5	Умение анализировать и характеризовать музыкальный образ
6	Умение находить соответствие содержания музыки и её выразительных средств
7	Уметь производить целостный анализ музыкального произведения
8	Уметь создавать в воображении музыкальные композиции
9	Знание произведений русской и зарубежной классики

### **7. Проверяемые элементы содержания диагностической работы по музыке для 3-х классов**

<b>Код</b>	<b>Проверяемые элементы содержания</b>
В 4 В 8 В 1	Элементарные сведения о музыке
А 8	Средства музыкальной выразительности
А 1 А 2 В 7 В 2	Музыкальные инструменты
В 5	Музыкальные жанры
А 9	Музыкальная форма
А 3	Музыкальный образ
А 7	Характер музыки
В 6	Интонационно-образная природа музыки
А 4	Стилевая основа музыки
А 5	Возможности музыкальных форм в воплощении музыкального образа и его развития
В 3 А 6	Характерные черты различных направлений в музыке

### **8. Система оценивания заданий и работы в целом**

Задания А1 - А 9 с выбором ответа оцениваются в 0 или 1 балл. Задания с развернутым ответом В 1- В 2 оцениваются в 0 или 2 балла, а задания с развернутым ответом В 3- В 8 оцениваются в 0 или 4 балла. Максимальный тестовый балл за выполнение всей работы –37 балл.

### **Ответы на тест**

## Часть А

А 1	А 2	А 3	А 4	А 5	А 6	А 7	А 8	А 9
б	а	а	а	г	г	г	г	а

## Часть В

В 1	В 2	В 3	В 4	В 5	В 6	В	В 8
пиано-тихо форте- громко	Форте пиано	М. И. Глинка опера «Руслан и Людмила», П. И. Чайковский «Детский альбом» Н. А. Римский – Корсаков опера «Снегурочка»	До, сол ь, ре, фа, ми, си	Песня. Марш. Танец	Доля, река, дом, крекет, доска, доктор , ремонт , рельсы	Балалай ка арфа, гитара, рояль	Скрипичны й ключ

За выполнение контрольной работы учащиеся получают отметки по пятибалльной шкале.

### Перевод тестовых баллов в школьные отметки

Тестовый балл	Школьная отметка
0- 10	«2»
11-19	«3»
20-29	«4»
30-37	«5»

За каждое верно выполненное задание из I части ставится 1 балл, за каждое верно выполненное задание из II части- В1, В2 ставится 2 балла, а в заданиях В3- В8 ставится 4 балла, при допущении ошибки - 0 баллов.

Тест по музыке  
для промежуточной аттестации обучающихся 3 класса

Дата проведения \_\_\_\_\_

Фамилия, имя \_\_\_\_\_

### ИНСТРУКЦИЯ ДЛЯ УЧАЩИХСЯ

Прочитай внимательно задание, выбери ответ из нескольких предложенных и обведи цветным карандашом букву, стоящую рядом с ответом, который ты считаешь верным. Если ты не знаешь, как выполнить задание, пропусти его и переходи к следующему. Если останется время, ты можешь ещё раз попробовать выполнить пропущенные задания.

Если ты ошибся и хочешь исправить свой ответ, то зачеркни квадрат и закрась тот квадрат, который считаешь верным.

На выполнение работы отводится 45 минут.

Желаем успеха!

**А 1. Инструмент симфонического оркестра:**

а) ложки, б) флейта, в) баян, г) бубен

**А 2. Инструмент русского народного оркестра:**

а) балалайка, б) гобой, в) валторна, г) флейта.

**А 3. Значок, с помощью которого записывают музыку:**

а) нота, б) рондо, в) баритон, г) романс.

**А 4. Музыкальный спектакль, в котором персонажи танцуют под музыку оркестра:**

а) опера, б) увертюра, в) балет, г) соната.

**А 5. Музыкальный спектакль, в котором персонажи поют и танцуют под музыку оркестра:**

а) балет, б) вальс, в) опера, г) увертюра.

**А 6. Сочинитель музыки**

а) актёр, б) слушатель, в) певец, г) композитор

**А 7. Руководитель оркестра**

а) солист, б) слушатель, в) скрипач, г) дирижёр

**А 8. Главный герой этой оперы – новгородский купец и путешественник, гуслиар:**

а) «Снегурочка», б) «Руслан и Людмила», в) «Иван Сусанин», г) «Садко»

**А 9. Этот музыкальный термин переводится как «начало», «открытие»**

а) увертюра, б) лад, в) мелодия, г) ритм

**В 1. Что обозначает слово:**

а) «пиано» \_\_\_\_\_ б) «форте» \_\_\_\_\_

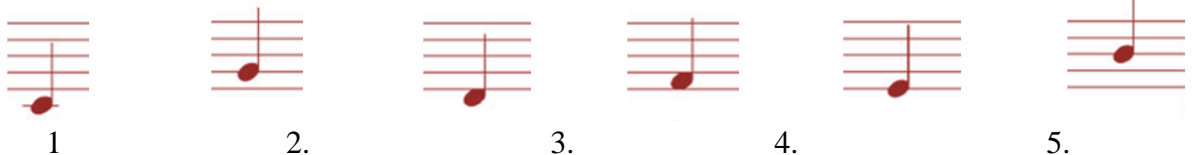
**В 2. Как называется инструмент состоящий из двух слов «пиано» и «форте»**

---

**В 3. Установите соответствие между композиторами и их произведениями**

- |                         |                    |
|-------------------------|--------------------|
| а) М.И Глинка           | «Снегурочка»       |
| б) П.И. Чайковский      | «Руслан и Людмила» |
| в) Н.А.Римский-Корсаков | «Детский альбом»   |

**В 4. Назовите ноты изображенные на нотных линейках.**



6.

**В 5. Определите музыкальные жанры (танец, марш и песня).**





рабочей программы по \_\_\_\_\_ музыке \_\_\_\_\_,  
(указать предмет)

в соответствии с требованиями обновленных федеральных государственных образовательных стандартов начального/ основного/ среднего общего образования.

### **Характеристика заданий**

Оценочный материал составлен в формате  
\_\_\_\_\_ теста \_\_\_\_\_  
(контрольная работа, самостоятельная работа, тест, диктант с заданиями, проектная работа, другое)

#### **1. Назначение работы**

Предлагаемые задания способствуют развитию познавательного интереса учащихся, активизируют их внимание на уроке, расширяют кругозор.

Основная цель контрольной работы — проверить теоретические знания учащихся, полученные на уроках музыки.

Перед выполнением определенной группы заданий необходимо внимательно прочитать инструкцию к выполнению.

**2. Характеристика структуры и содержания работы:** Итоговый тест состоит из 3 типов заданий -16 вопросов, каждый из которых содержит несколько вариантов ответа. Правильный ответ - один.

Содержание вопросов соответствует пройденному материалу за год.

#### **3. Распределение заданий диагностической работы по содержанию проверяемым умениям и видам деятельности.**

Работа составлена, исходя из необходимости проверки достижений планируемых предметных результатов обучения по темам года.

В работе проверяются предметные планируемые результаты по разделам:

- Музыкальные термины;
- Русские композиторы;
- Зарубежные композиторы;
- Музыкальные жанры.
- Музыкальные инструменты

Задания могут использоваться в качестве контрольного теста по результатам обучения за полугодие или год.

#### **4. Распределение заданий диагностической работы по уровню сложности**

Задания работы двух уровней сложности:

Задания №1-14 -задания базового уровня. На вопрос предлагаются три (четыре) варианта ответа, из которых верным может быть только один. Учащиеся выполняют задания путём выбора правильного ответа, например: 1а; 2в; 3б и т. д.

Задания №2 и №3- 15-16-вопросы повышенного уровня сложности. При выполнении этого задания требуется найти обоснование, которое соответствует условиям.

Работа выполняется индивидуально

## 5. Время выполнения работы - 45 мин.

## 6. Система оценивания отдельных заданий и работы в целом.

За правильный ответ на задания 1-14 - максимальный балл 1; задания 15-16 – максимальный балл 3.  
Общий максимальный балл 20.

Безошибочное выполнение (допущен 1 недочёт)	Допущена ошибка 1	Допущено ошибки 2	Допущено более 2 ошибок 2
3 балла	2 балла	1 балл	0 баллов

На основе баллов, выставленных за выполнение всех заданий работы, подсчитывается первичный балл, который переводится в отметку по пятибалльной шкале, и определяется уровень достижения планируемых результатов:

Первичный балл	17-20 (86-100%)	12-16 (66-85%)	9-11 (50-65%)	6-8 (40-50%)	Ниже 6 (менее 40%)
Уровень	высокий	повышенный	базовый	пониженный	низкий
Отметка	5	4	3	2	1

## 7. Проверяемые результаты обучения

№ задания	Предметные	Мегапредметные
1	Музыкальные термины	<ul style="list-style-type: none"><li>Установление причинно-следственных связей.</li><li>Применение полученных знаний на практике.</li></ul>
2	Музыкальные произведения	<ul style="list-style-type: none"><li>Установление причинно-следственных связей.</li><li>Применение полученных знаний на практике.</li></ul>
3	Музыкальные термины	<ul style="list-style-type: none"><li>Установление причинно-следственных связей.</li><li>Применение полученных знаний на практике.</li></ul>
4	Композиторы	<ul style="list-style-type: none"><li>Установление причинно-следственных связей.</li><li>Применение полученных знаний на практике.</li></ul>

5	Музыкальные инструменты	<ul style="list-style-type: none"> <li>• Установление причинно-следственных связей.</li> <li>• Применение полученных знаний на практике.</li> </ul>
6	Музыкальные термины	<ul style="list-style-type: none"> <li>• Установление причинно-следственных связей.</li> <li>• Применение полученных знаний на практике.</li> </ul>
7	Музыкальные инструменты	<ul style="list-style-type: none"> <li>• Установление причинно-следственных связей.</li> <li>• Применение полученных знаний на практике.</li> </ul>
8	Композиторы	<ul style="list-style-type: none"> <li>• Установление причинно-следственных связей.</li> <li>• Применение полученных знаний на практике.</li> </ul>
9	Музыкальные инструменты	<ul style="list-style-type: none"> <li>• Установление причинно-следственных связей.</li> <li>• Применение полученных знаний на практике.</li> </ul>
10	Формы музыки	<ul style="list-style-type: none"> <li>• Установление причинно-следственных связей.</li> <li>• Применение полученных знаний на практике.</li> </ul>
11	Формы музыки	<ul style="list-style-type: none"> <li>• Установление причинно-следственных связей.</li> <li>• Применение полученных знаний на практике</li> </ul>
12	Музыкальные термины	<ul style="list-style-type: none"> <li>• Установление причинно-следственных связей.</li> <li>• Применение полученных знаний на практике.</li> </ul>
13	Музыкальные инструменты	<ul style="list-style-type: none"> <li>• Установление причинно-следственных связей.</li> <li>• Применение полученных знаний на практике.</li> </ul>



13. Какой инструмент относится к струнным?

А) труба

Б) литавры

В) виолончель

14. Композитор – профессор, в честь которого названа консерватория в Москве?

А) М.Мусоргский

Б) П.Чайковский

В) А.Бородин

Повышенный уровень (Б)

Задание № 2. Соедини линиями средство музыкальной выразительности и его определение.

1) РИТМ

А) скорость движения в музыке

2) МЕЛОДИЯ

Б) чередование коротких и длинных звуков

3) ТЕМБР

В) сила звучания в музыке

4) ТЕМП

Г) настроение в музыке

5) ДИНАМИКА

Д) окраска голоса, звука

6) ЛАД

Е) высота звука, голоса

7) РЕГИСТР

Ж) главная мысль музыкального произведения

Задание № 3. Запиши ответы так, чтобы последняя буква слова была первой буквой следующего.

			4.		
3.					5.
		8.			6.
2.					
			7.		
1.					

1. Низкий мужской голос.

2. Герой оперы, который играл на гуслях.

3. Музыкальный жанр, в котором все слова поются.

4. Музыкальный инструмент, голос которого немного ниже скрипки.

5. Ансамбль из трех исполнителей.

6. Самый большой музыкальный инструмент.

7. Знаки для записи музыки.

8. Музыкальный струнный щипковый инструмент симфонического оркестра.

**Итоговая работа по предмету «Музыка»**

**4 класс. Вариант – 2.**

**Фамилия** \_\_\_\_\_

**Имя** \_\_\_\_\_

Базовый уровень (А)

Задание № 1. Выбери правильный ответ и обведи его.

1. Вокальная музыка...

- А) произведения для исполнения на музыкальных инструментах
- Б) произведения для исполнения голосом
- В) все музыкальные произведения

2. Название второй симфонии А.Бородина ?

- А) Камаринская
- Б) Юпитер
- В) Богатырская

3. Сценический жанр, в котором все слова исполняются под музыку?

- А) симфония
- Б) балет
- В) опера

4. Какой композитор не входил в «Могучую кучку»?

- А) М. Мусоргский
- Б) А. Рубинштейн
- В) Н.Римский -Корсаков

5 Этот инструмент чаще можно услышать в народном оркестре.

- А) виолончель
- Б) баян
- В) саксофон

6. Сольный номер в опере?

- А) ария
- Б) дуэт
- В) квартет

7. Ударный музыкальный инструмент это:

- А) фагот
- Б) литавры
- В) альт

8. Кто не является венским классиком:

- А) Ф.Шопен
- Б) А.Моцарт
- В) Л.Бетховен

9. К какой группе музыкальных инструментов относится виолончель?

- А) струнно-смычковые
- Б) струнно-клавишные
- В) струнно-щипковые

10. Форма музыки, в которой чередуются основная часть (А) и разнохарактерные эпизоды ?

- А) трехчастная
- Б) куплетная
- В) рондо

11. Что можно отнести к фольклору?

- А) вокализ
- Б) концерт
- В) Частушку

12. Хор – это...

- А) коллектив музыкантов, которые исполняют музыку на разных инструментах
- Б) коллектив музыкантов, которые поют
- В) коллектив артистов, которые танцуют

13. Какой инструмент относится к духовым?

- А) труба
- Б) виолончель
- В) литавры

14. Основоположник русской музыки?

- А) М. Глинка
- Б) Г.Свиридов
- В) Д.Шостакович

Повышенный уровень (Б)

Задание № 2. Соедини линиями названия жанров народных песен и их определение.

1. Исторические
2. Лирические
3. Колыбельные
4. Трудовые
5. Календарные
6. Обрядовые
7. Частушки

А) Пели на свадьбах, похоронах

Б) Связаны с историей России.

В) Связаны с временами года.

Г) Небольшие шуточные куплеты.

Е) Исполнялись мамами для детей.

Ж) О любви.

З) Помогали в труд

Задание № 3. Запиши слова так, чтобы окончание слова было началом следующего.

	2.					3.		
			7.			8.		
							4.	
1.		6.						5.

1. Самый низкий струнный инструмент.
2. Чем водят по струнам скрипки.
3. Ансамбль из четырех исполнителей.
4. Ансамбль из трех исполнителей.
5. Большая группа музыкантов, играющих на разных муз. инструментах.
6. Музыкальное средство, показывает высоту звука.
7. Музыкальное средство, показывает чередование длительностей и звуков.
8. Основа музыкального произведения

Характеристика ответов:

Задание № 1. Выбери правильный ответ и обведи его.

№ п/п	В-1	В-2
1.	А	Б
2.	А	Б
3.	Б	В
4.	В	Б
5.	А	А
6.	Б	А
7.	А	Б
8.	Б	А
9.	В	А
10.	В	А
11.	В	В
12.	Б	Б
13.	В	А
14.	Б	Б

Задание № 2. Соедини линиями понятия и определения.

В- 1	В-2
1-Б	1-Б
2-Ж	2-Ж
3-Д	3-Е
4-А	4-З
5-В	5-В
6-Г	6-А
7-Е	7-Г

Задание № 3. Отгадать и записать слова.

Количество слов	Вариант 1	Вариант 2
5 слов и больше		
4 слова и меньше		
Не приступал к заданию		

Максимальный бал 20.